

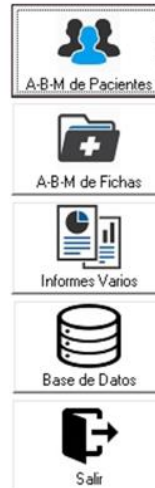
***Cómo reemplazar la
base de datos SATI - Q***

1-Verifique el sitio de instalación de SATI-Q en su PC ingresando en menú principal y Acceda mediante **Abrir Ubicación Sati-Q**

En este caso la base de datos se encuentra en C:\SATI-Q\



Menú Principal




Licencia válida hasta el 15-ene-2022 (Restan 377 días)

Numero de serie: 87a70a35fe9c08754820b3e4c1483ad3

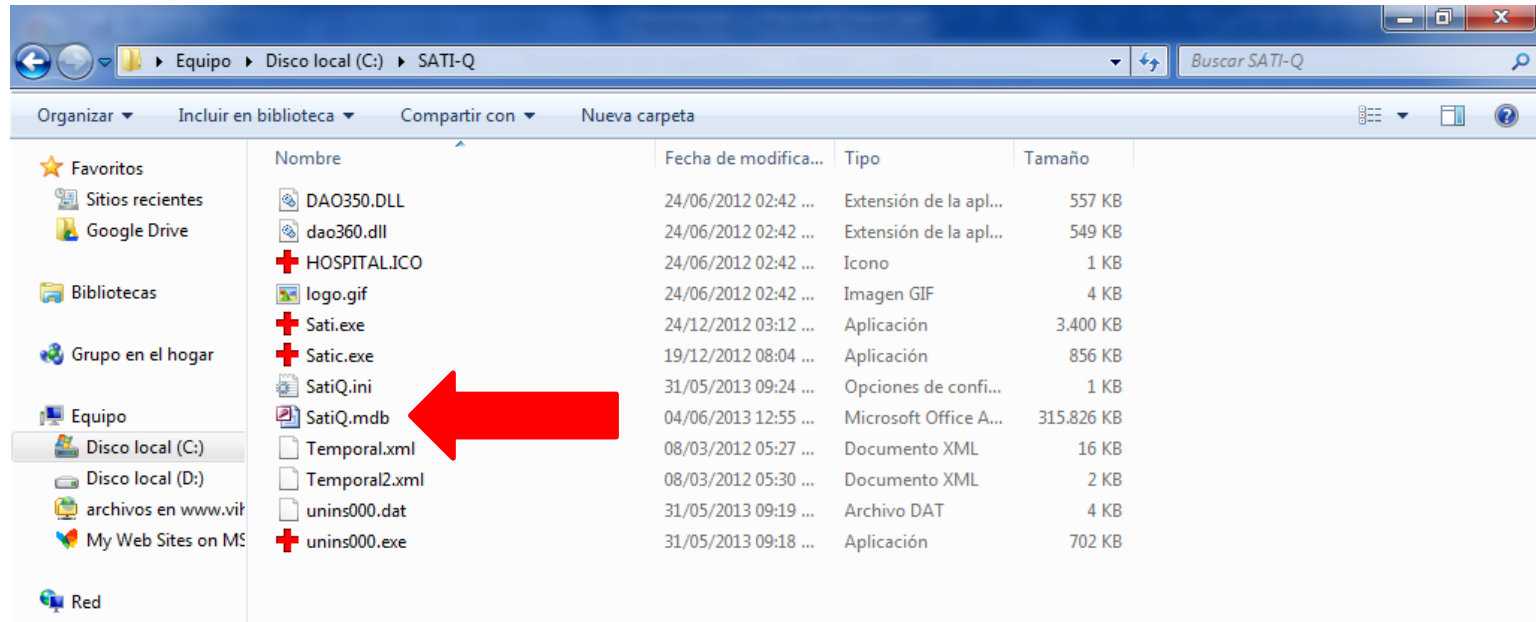
Email Registro:

Ubicacion Base de Datos: C:\SATI-Q\SatiQ.mdb



2-Ubique el archivo SatiQ.mdb dentro de la carpeta donde instaló el software SATI-Q en su equipo.

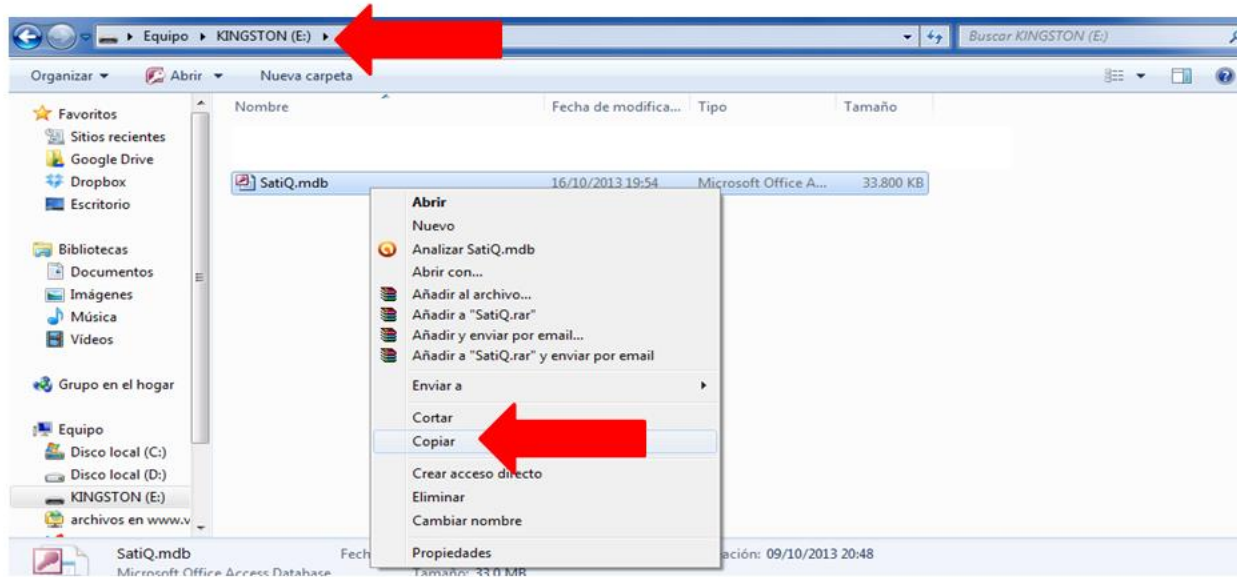
La base generada al instalar el software no tiene pacientes ingresados



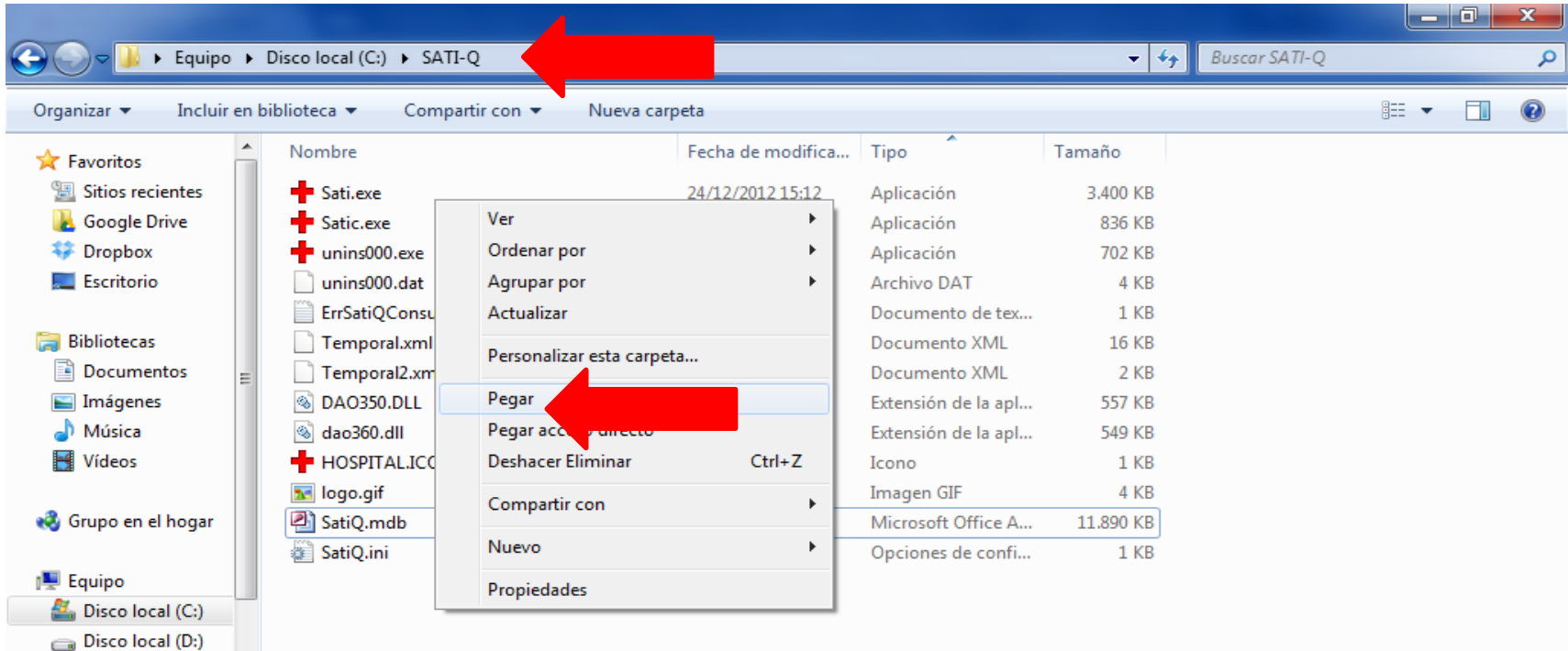
Tenga en cuenta que el archivo SatiQ.mdb puede tener otro icono si no tiene MS Access instalado en su PC

3- Reemplace el archivo SatiQ.mdb generado en la instalación por el archivo SatiQ.mdb de backup que contiene los datos de sus pacientes
En este ejemplo está guardado en un pen drive.

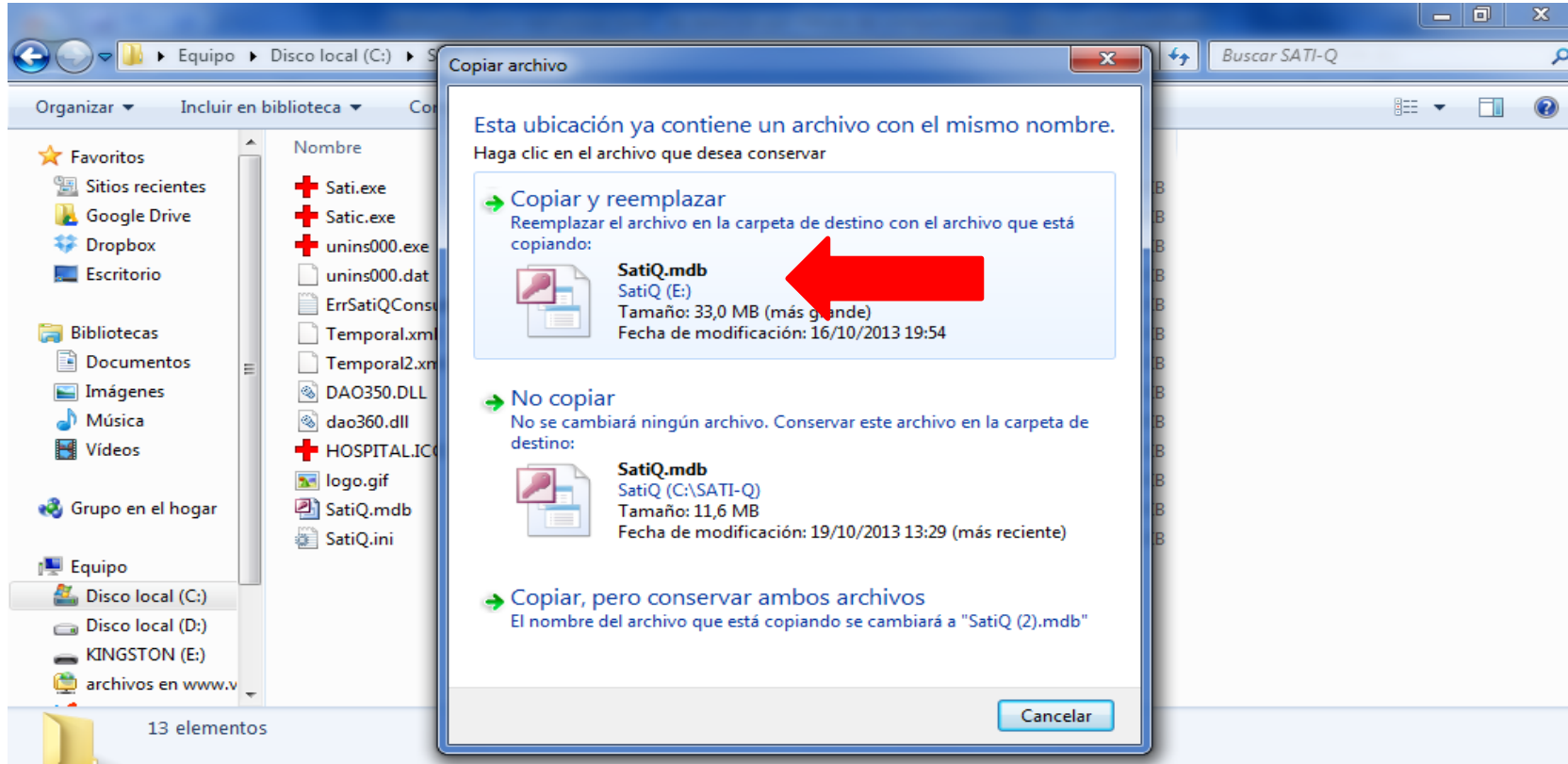
4- Seleccione Copiar el archivo backup



5-Seleccione Pegar en la carpeta de instalación



6- Elija Copiar y Reemplazar.



- Ahora podrá continuar con el registro de sus pacientes sin haber perdido los datos previos.
- La nueva base satiq.mdb contiene los registros de sus pacientes guardados en la base de back up.
- Este procedimiento es necesario por ejemplo cuando surge un inconveniente en su base que hizo necesario el envío para su reparación. Al recibir la base reparada, Ud. debe reemplazar la base en su PC por la nueva base reparada
- O toda vez que Ud. desee reinstalar SATI-Q en un nuevo equipo y continuar con el registro sin perder los datos previos

Ante cualquier duda o dificultad , puede consultarnos a través de nuestros medios de contacto

Mail satiq@hardineros.com

Formulario de contacto:

<http://www.hardineros.com.ar/satiq/site/contact>

Los invitamos a seguirnos en las redes sociales para estar al tanto de las novedades

 www.facebook.com/satiq.net/

 [@satiqgroup](https://twitter.com/satiqgroup)

 SATI-Q

